

# 介護生産性向上総合相談センター

## 課題

介護現場の悩み受け付けます

解決にむけて



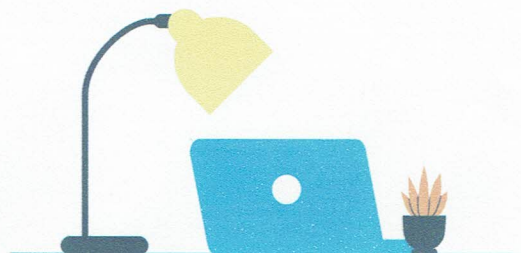
- 01 介護施設へ業務アドバイザー  
介護施設の課題に対応した介護ロボット・ICT導入等に関する助言の支援を行います。

### ニーズ 介護事業所側

- 介護現場の生産性向上について情報収集したい
- 介護ロボット・ICTの導入や活用に関しての相談
- 人材確保に関する相談
- 業務改善に関する悩み事を相談

### ニーズ 開発企業側

- 介護ロボットの開発に関する相談



- 02 介護ロボット試用貸出【令和6年4月～令和7年2月末予定】  
介護ロボットを導入を検討されている介護現場の方へ、試用貸出のサポートを行います。

💡 試用貸出期間を2週間～1ヶ月とし、介護ロボットの試用貸出を実施いたします。

- 介護施設等の費用負担はありません。
- 数に限りがございます。希望多数の場合は応相談。
- 借りたい機器等にお悩みの場合は、相談の上、施設の課題等に応じた機器をご提案いたします。
- 介護ロボット導入前に試験運用としてご活用いただける支援です。

## ■介護ロボット試用貸出 流れ

01



窓口受付

02



取次・連携

03



申込み

04



サービス開始・  
試用貸出後アンケート

## 問い合わせ先

公益社団法人かながわ福祉サービス振興会 事業推進部 業務支援課

045-662-9538 robot@kanafuku.jp

介護生産性向上総合相談センター  
受付はこちら→

